


Satsangs intensifs

LA VRAIE CONTEMPLATION DES ŒUVRES ECK

Nous savons que les paroles qui transmettent les enseignements extérieurs sont les instruments que le MAHANTA utilise pour ouvrir le cœur du chela afin que celui-ci puisse entrer dans le royaume secret.

 – Sri Harold Klemp,
Livre de l'Arahata ECK,
(LAE, p. 24)



LA MISSION



Le satsang intensif vise à explorer en profondeur les œuvres ECK, tels qu'un passage, un article, une Q et R du Maître, une citation du *Shariyat* – toute publication actuelle de Sri Harold ou de Paul Twitchell, qui invite à la vraie contemplation en compagnie du Maître intérieur.

Les participants formant des cercles de cinq à sept personnes reçoivent chacun un exemplaire du texte.*

VOTRE RÔLE



votre préparation.

Votre mission à titre d'Arahata consiste à fournir un cadre favorisant la relation entre les chelas et le Maître intérieur. Voyez *Clés de l'Arahata pour les satsangs intensifs* pour obtenir les conseils personnels du Maître, qui faciliteront

OUVERTURE ET HU

Les satsangs commencent par une introduction servant à décrire la mission du satsang intensif qui se déroule avec le Maître intérieur.

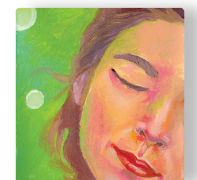
Ensuite vient le chant du HU de deux à cinq minutes. Vous pouvez expliquer de quelle manière le HU prépare le cœur à recevoir les révélations du MAHANTA. Les participants écoutent le rythme musical du cœur.



LECTURE ET RÉFLEXION

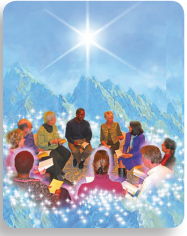
Accordez du temps – dix minutes ou davantage – à la lecture du passage à approfondir et à la réflexion. Expliquez que ce passage est une expression de la Parole de Vie qui émane du Maître, comme s'il venait de le rédiger pour chaque personne.

Les chelas peuvent écrire le fruit de leur réflexion et leurs questions ou même faire une esquisse rapide – tout ce qui se présente à l'esprit et dans le cœur.



Satsangs intensifs

ÉCHANGES ET DISCUSSION



Quand les chelas sont prêts, ils peuvent s'exprimer sur ce qu'ils désirent transmettre aux autres participants de leur cercle. On accordera de dix à vingt minutes à cette discussion.

Quelques minutes avant la fin de la première discussion, informez les chelas qu'il leur reste cinq minutes environ. Demandez à ce que ce temps soit consacré à l'écoute de ceux qui veulent ouvrir leur cœur – de tous ceux qui veulent s'exprimer.

ÉCHANGES EN GRAND GROUPE

Une discussion en grand groupe de cinq à quinze minutes permettra aux chelas de présenter leurs découvertes ou de poser des questions au grand groupe.

Exercez vos compétences fondamentales d'Arahata. Permettez aux gens d'exprimer leur compréhension personnelle et aidez-les à maintenir la conscience alignée sur la mission.

* Veuillez ajouter le bref copyright suivant aux exemplaires que vous distribuez :
« Extrait de [titre du livre ou de la publication ECK] par Harold Klemp [Paul Twitchell] © [date] ECKANKAR. »

ÉLÉMENTS CLÉS SUPPLÉMENTAIRES

Vous pouvez

- faire jouer un clip audio ou vidéo approprié du Maître et en discuter,
- poser des questions que vous avez préparées ou
- présenter un exercice spirituel pertinent tiré des œuvres ECK.



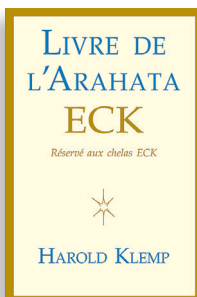
GARDER LE RYTHME

Les Arahatas peuvent prolonger les durées si nécessaire, en étant à l'écoute des besoins et des expériences des chelas tout en gardant un bon rythme. Écoutez le MAHANTA qui vous guide à chaque seconde.



APPROFONDISSEMENT

Dix à quinze minutes avant la fin, animez le chant du HU final. Présentez-le comme faisant partie d'un exercice de contemplation pour demander au Maître de leur procurer une perception approfondie du thème du satsang. Il s'agit généralement d'aperçus personnels, propres à chaque chela. Accordez-leur du temps pour écrire et réfléchir en silence.



La meilleure ressource pour donner le ton spirituel à ces activités est le *Livre de l'Arahata ECK* de Sri Harold.

Sri Harold dit : « Acceptez l'amour que le MAHANTA déverse sur vous à chaque battement de votre cœur. Puis allez en classe et écoutez le ECK parler par l'intermédiaire de tous ceux qui y sont réceptifs. »

Et la grâce du MAHANTA resplendira en vous !

Clés de l'Arahata pour les satsangs intensifs



Les enseignements intérieurs du MAHANTA sont révélés par la pratique des exercices spirituels.

– Sri Harold Klemp, *Livre de l'Arahata ECK (LAE)*, p. 25



PROGRESSER AVEC GRÂCE

Sri Harold écrit dans le LAE :

Le Shariyat poursuit : « Celui qui participe à un satsang ECK se raffine en présence des autres et progresse avec grâce jusqu'à devenir un instrument du SUGMAD. Il se rapproche en esprit du MAHANTA de manière à pouvoir communiquer secrètement entre eux. Leur relation réciproque se fonde sur un amour qui défie toute expression verbale, car il s'agit de l'amour ultime. » (p. 6-7)

En contemplation, remplissez votre cœur de gratitude pour cette communication secrète et pour la joie d'offrir vos services comme Arahata du Maître. Puis en vous préparant pour ce satsang spécial, observez et écoutez l'immense amour du Maître.

Que vous montre-t-il intérieurement ?

LES PORTES D'OR

Le champ d'étude ECK repose entièrement sur les révélations du Maître intérieur et extérieur. Les œuvres ECK extérieures constituent les portes d'or ouvrant sur les plans spirituels élevés. (LAE, p. 1)

Prenez le temps de contempler les passages de la Parole de Vie du satsang intensif pour obtenir des révélations personnelles.

Demandez au MAHANTA de vous montrer des moyens de transmettre le trésor intérieur qui se trouve au-delà, en arrière-plan et au cœur des paroles extérieures.

UN RYTHME MUSICAL

Faites bien comprendre aux chelas qu'ils sont en train d'écouter le rythme musical du cœur. Ils s'emploient à franchir la passerelle qui relie les œuvres extérieures à la Lumière et au Son, la patrie des vrais enseignements. (LAE, p. 25)

Votre préparation vous révélera de nouvelles façons d'entendre le rythme musical du cœur que recèle le HU. Que découvrez-vous ? Vos prises de conscience à ce sujet conféreront de l'authenticité de vos paroles.

L'ARAHATA DEMANDE...

Ici, un membre de la classe lit un paragraphe, et l'Arahata pose une question précise. (LAE, p. 22)

Le Maître vous aidera à vous glisser sous la surface du mental pour formuler des questions qui font appel à la sagesse du cœur. Ces questions invitent le chela à aller au-delà du connu.

Voici un exemple :

Regardez la citation à la première page de *Satsangs intensifs*. Pourquoi le cœur du chela a-t-il besoin d'être débloqué ? Imaginez le MAHANTA qui déverrouille votre cœur avec une clé de lumière flamboyante. Que se passe-t-il ?